



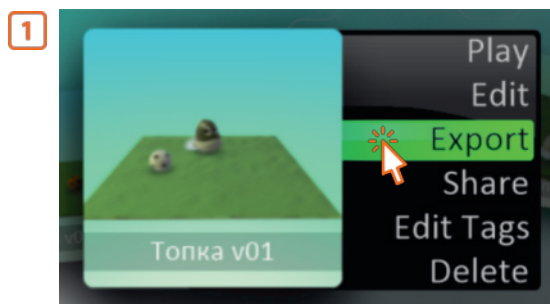
Една от важните характеристики на файла е неговата големина. Тя показва какъв обем информация се съхранява в него. Обемът информация се измерва със специални мерни единици. Най-малката от тях се нарича **бит**

и се означава с английската буква **б**. Осем бита образуват **1 байт**, който се означава с **В**.

В таблицата можеш да видиш мерните единици за обем информация, представени в нарастваща големина.

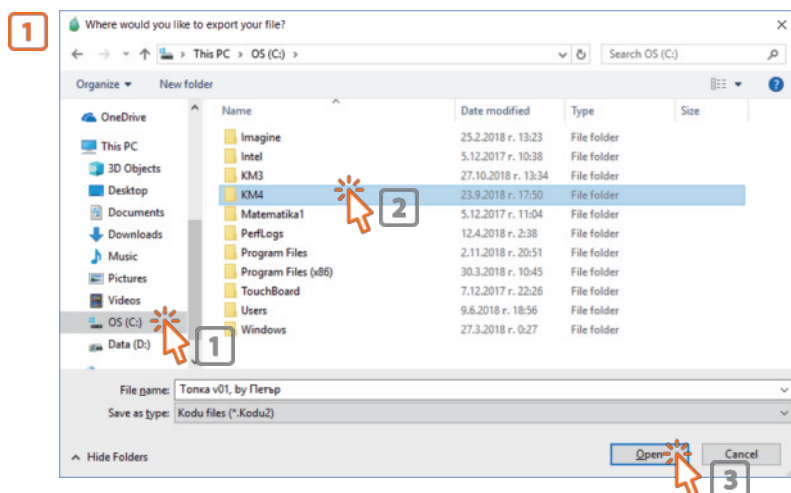
Мерна единица	Изписва се	Произнася се
1 b	bit	Бит
1 B	Byte	Байт
1 KB	Kilobyte	Килобайт
1 MB	Megabyte	Мегабайт
1 GB	Gigabyte	Гигабайт

- 1** Влез със своето потребителско име и парола. Избери първата версия на проекта, в която Коду играе само с една топка. Избери командата **Export**.




С командата **Export** може да се запази проекта за пренасяне на друг компютър.

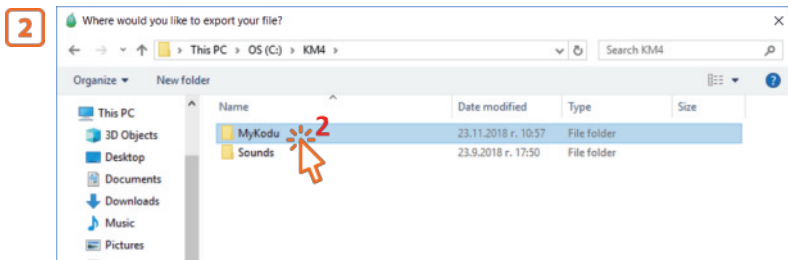
- 2** Запази проекта, като следваш инструкциите:



- 1 – Избери **твърдия диск С**  
 2 – Избери **папката KM4**  
 3 – Избери **бутона Отваряне**



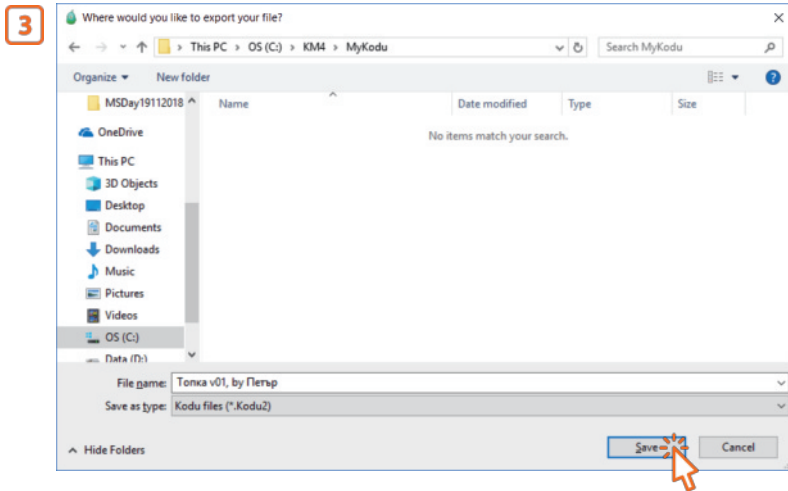
**Папка**  място за съхранение на файлове, което може да съдържа и подпапки.



Отвори папката **MyKodu**



*Отварянето на папка става с двойно щракване с левия бутон върху нея.*



Запази проекта с бутона **Save**



*При запазване на проект на ново място, не е нужно да се задава ново име.*

### 3 Запази по същия начин втората и третата версия на проекта и излез от програмата Kodu.

Трите версии на проекта се различават по броя на обектите в тях, игровата задача и действията на Kodu. Количеството запазена информация за всеки един проект е различно. Това оказва влияние върху големината на файловете, в които те се съхраняват.



*За да видиш размера на файловете на твоя компютър, трябва да намериш и отвориш папката, в която са запазени. В нея се съдържа информация за името на файла, неговия размер и дата на създаване/последна промяна.*

- 4** Избери **This PC** от работния плот на екрана.  
 Избери диска **C**.  
 Избери папката **KM4**.  
 Избери папката **MyKodu** и разгледай нейното съдържание.

- 5** Намери своите файлове в списъка и отговори на въпросите:  
 - Коя версия на твоя проект е с най-голям обем информация?  
 - В коя версия на проекта ти има най-много обекти?  
 - Коя версия на твоя проект е с най-малък обем информация?

