

2

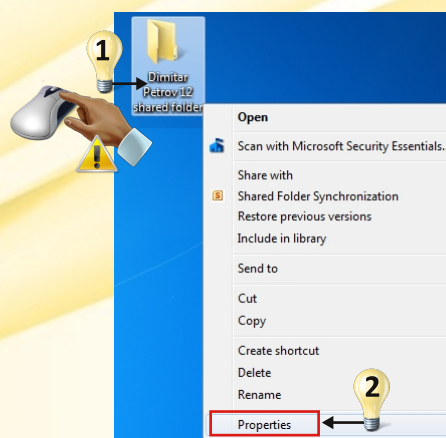
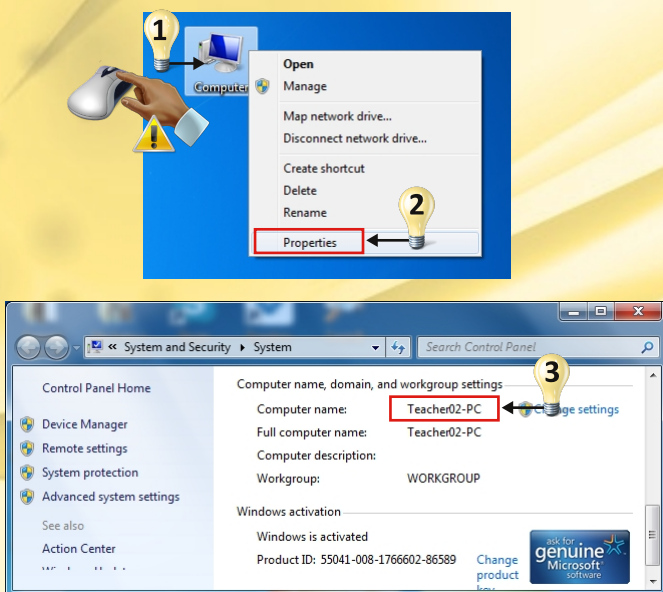
Основни дейности в локална мрежа

Една от основните причини за широкото използване на компютърните мрежи е възможността за съвместно ползване на различни видове ресурси. Терминът, който се използва в такива случаи е **споделяне (sharing)**. Ресурсите, предоставени за съвместно ползване в локална мрежа се наричат **споделени (shared)**. Могат да бъдат споделяни папки, файлове, програми, а също и устройства като напр. DVD, принтер или скенер. Ако принтер бъде свързан към локална мрежа, то всички компютри, свързани към нея биха могли да отпечатват документи на него.

Достъпът до всеки мрежов ресурс се осъществява в зависимост от зададените права за достъп до него. В случай, че дадена споделена папка или дисково устройство се използват много често от даден потребител, то те могат да бъдат **присъединени (mapped)** към неговия компютър и по този начин да се показват като локални устройства от операционната система. Така те се използват по същия начин, по който се използва всеки локален диск.

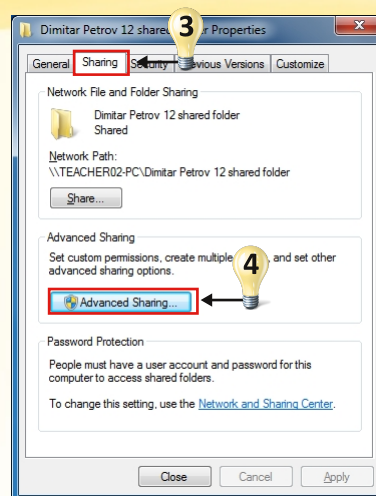
За целите на този урок е нужно да имате администраторски права на компютъра, на който работите.

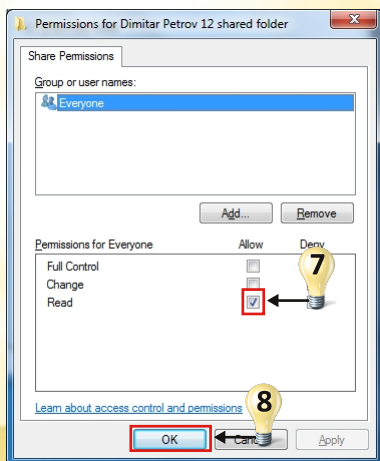
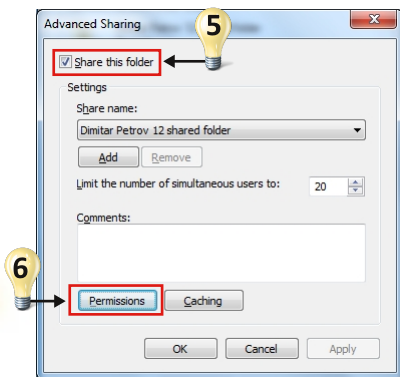
1 Проверете името, под което вашият компютър ще се вижда в локална мрежа.



2 Създайте нова папка с име от вида **Name1 Name2 xx shared folder**, където **Name1** и **Name2** са името и фамилията ви, а **xx** – номера ви в клас.

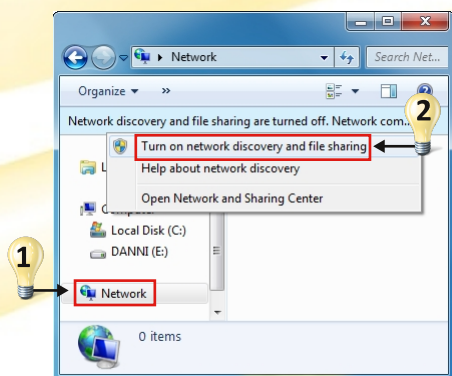
3 Споделете създадената папка като позволите на мрежовите потребители достъп до нея „само за четене“.



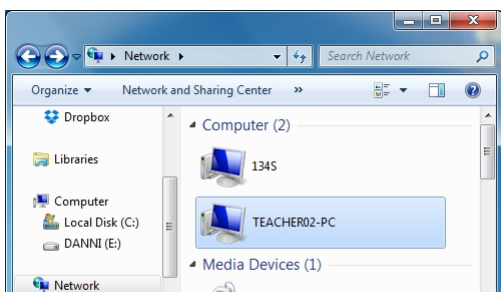


4 Отворете папката **Computer** от менюто **Start**.

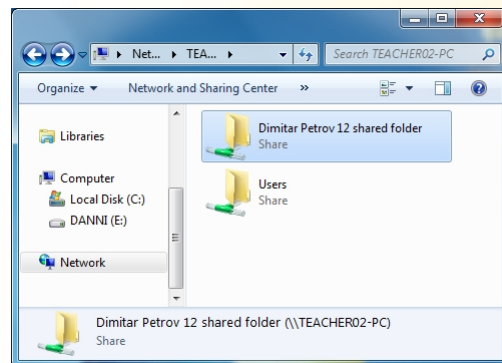
5 Отворете папката **Network** и позволете споделянето на файлове и намирането на компютъра в локална мрежа в случай, че не е позволено това.



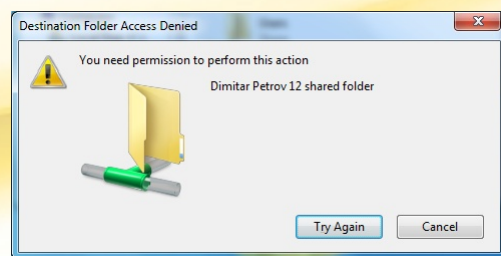
6 Намерете вашия компютър в локалната мрежа.



7 Проверете как споделената от вас папка ще бъде видяна от другите потребители в мрежата.

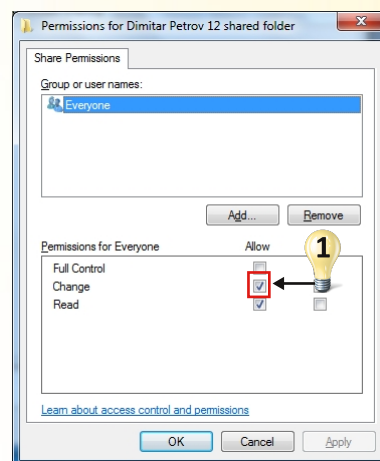


8 Опитайте да копирате произволен файл от компютъра си в споделената папка.



По същия начин потребителите от мрежата няма да могат да копират или изтриват файлове от тази папка.

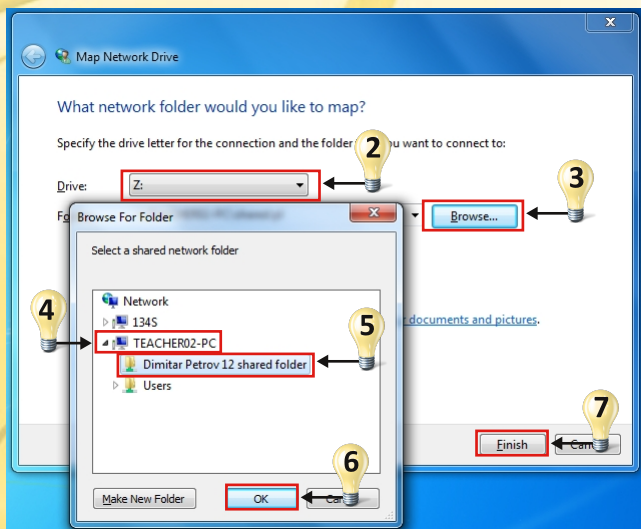
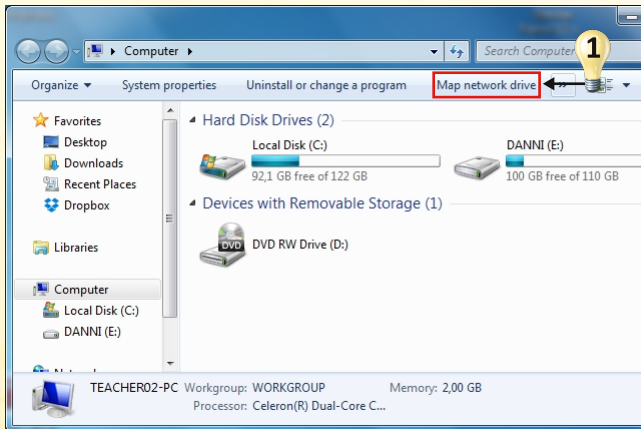
9 Променете правата за достъп до споделената папка като позволите на мрежовите потребители да извършват промени в нейното съдържание.



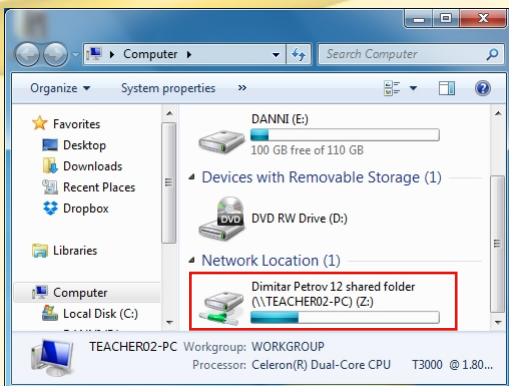
10 Опитайте отново да копирате произволен файл от компютъра си в споделената папка чрез локалната мрежа.

11

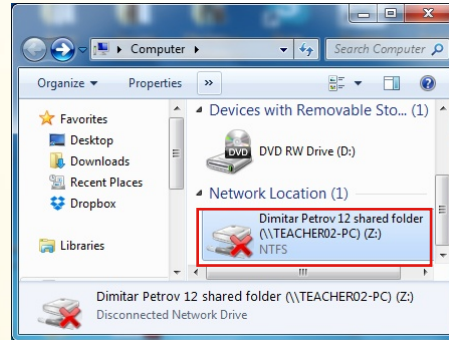
Присъединете споделената мрежова папка, така че да се вижда от компютъра ви като локално устройство с буква Z.

**12**

Проверете как присъединената папка се вижда като мрежово устройство в папката **Computer**.

**13**

Изтрийте създадената папка и вижте как това ще се отрази в прозореца **Computer**.



Ако прозорецът **Computer** е отворен и изтриването на папката не се отрази веднага, изберете го и натиснете клавиша F5, за да обновите съдържанието му.

**14**

Прекъснете връзката на устройство Z: с изтритата папка.

