



Настройки на потребителския интерфейс на операционната система



Операционната система Microsoft Windows дава възможност да правите редица настройки на работната среда, така че те да съответстват в най-голяма степен на вашите лични предпочитания. Можете да настройвате системното време, което показва компютърът. То има важно значение, тъй като се записва като част от информацията във файловете, създадени от вас. Ето защо е необходимо винаги да бъде актуално към текущия ден и час.

Освен това можете да променяте важни настройки на монитора като напр. резолюция и честота на опресняване. Подходящо избраните стойности на тези характеристики са от важно значение както за образа, така и за

предотвратяване на умора на очите.


При работа със звук важно значение имат подходящо избраните сила на звука и баланс. Те също могат да бъдат променени лесно в Windows.

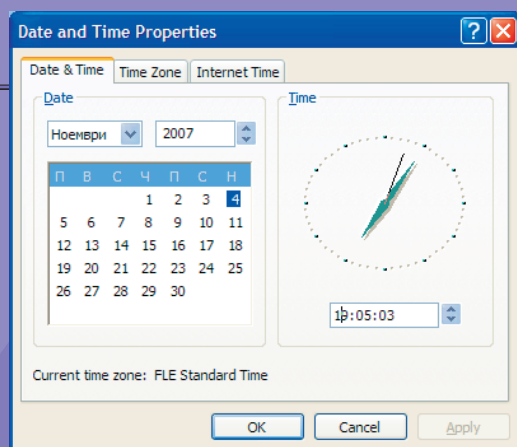
Възможността за смяна на фона на работния плот, заемащ основната част от екрана, дава възможност за задаване на избрана от вас картинка и прави по-приятната работа с компютъра.

Добре знаете, че от клавиатурата могат да бъдат въвеждани, както латински букви, така и букви от друга азбука. Това е свързано с възможността клавиатурата да се настройва за работа с определена азбука и с промяна на клавиатурната подредба.

1 Настройте системния часовник да показва един час назад. Свърете системната дата.



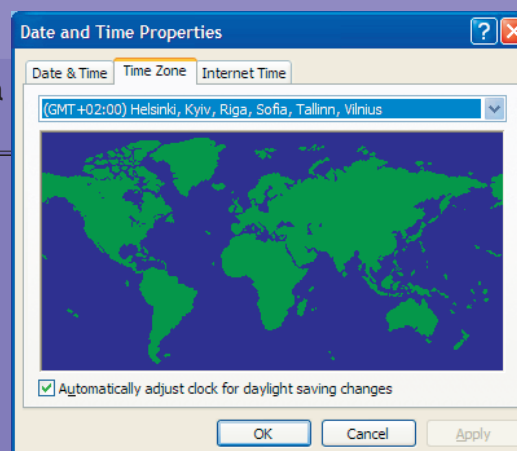
Щракнете два пъти бързо върху 



2 Проверете дали е избрана правилната часова зона за България и ако не е - задайте я.



България се намира в часовата зона (GMT +02:00) и в Windows е показана в една група с Helsinki, Kyiv, Sofia, Tallinn и Vilnius.



3 Свърете системния часовник, като използвате предложените ви от Windows сървъри за синхронизация на времето.

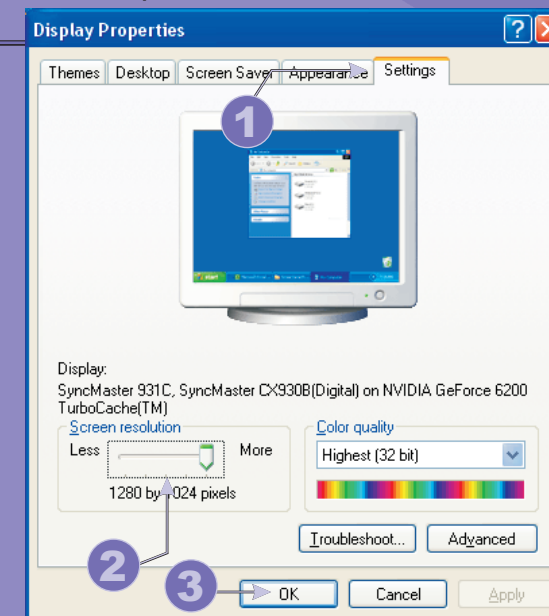
Необходима е интернет връзка.



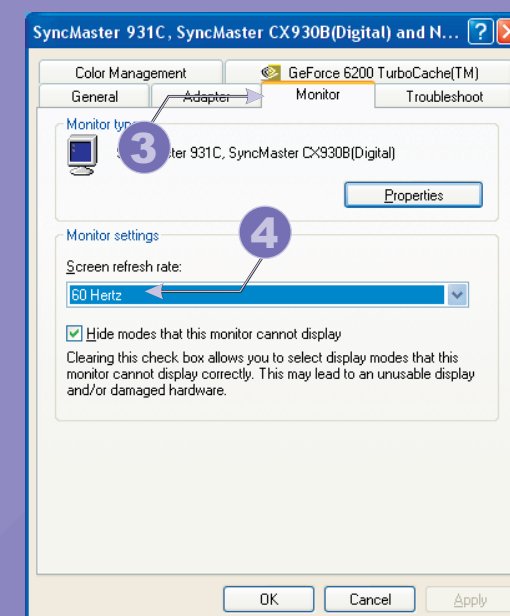
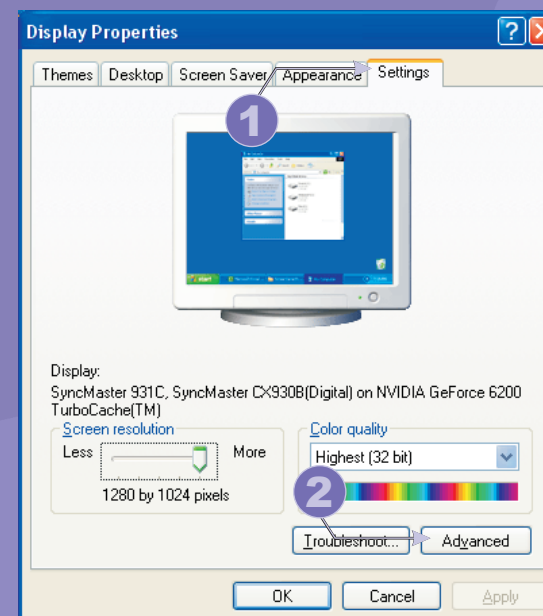
4 Променете резолюцията на монитора на 800x600 pix. Проверете дълбочината на цвета.

Щракнете с десния бутон върху работния плот и от появилото се меню изберете Properties.

Разделителната способност указва колко точки хоризонтално и колко вертикално могат да бъдат изобразени на екрана. Колкото повече на брой са точките, толкова изображението ще бъде по-малко, но нещата, които ще се виждат ще бъдат повече. На умаленото изображение на монитор може да се види приблизително как биха изглеждали прозорците при различните разделителни режими.



5 Проверете честотата на опресняване на монитора.

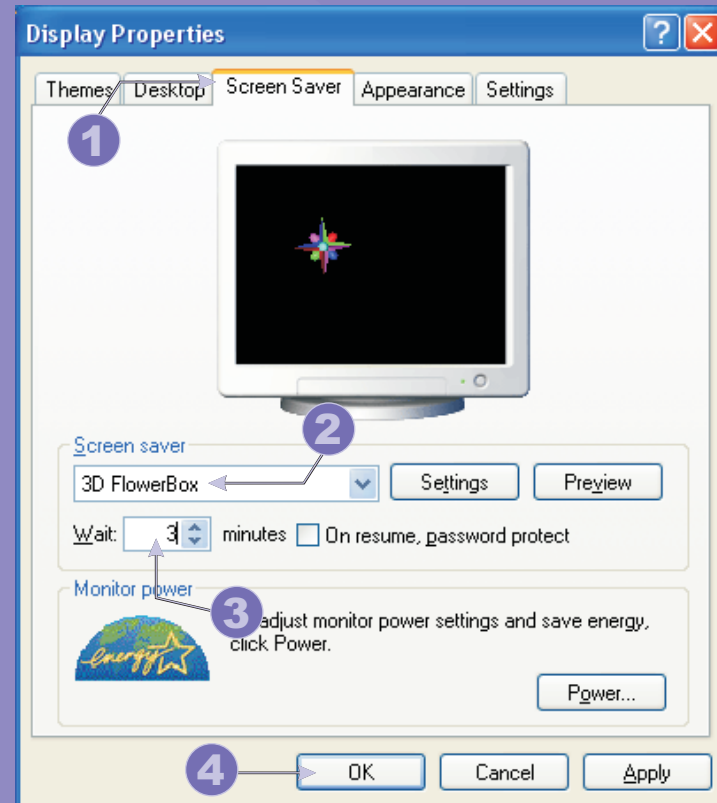


За мониторите с електронно лъчева тръба минимумът според здравните норми е 85 Hz. TFT LCD мониторите работят добре още при 60 Hz.

6 Променете резолюцията на монитора на 1024x768 точки.

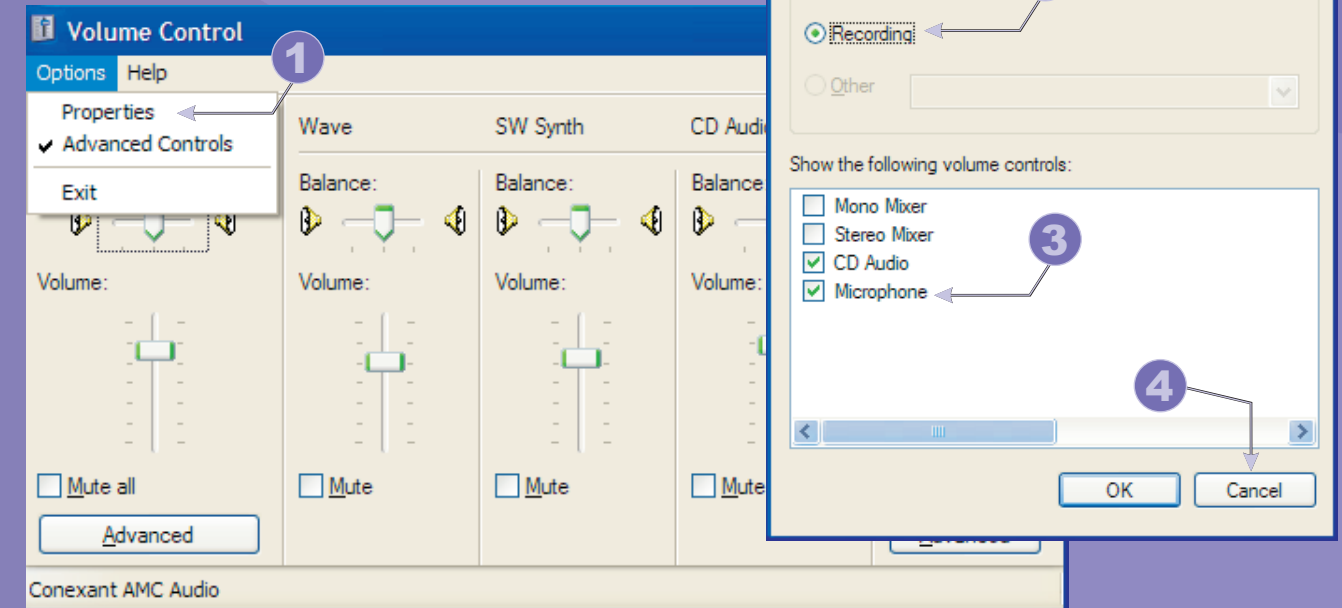
7 Задайте избрана от вас защита на екрана и задайте тя да се включва след 3 минути след спиране на работата с компютъра.

Когато не се работи определено време с компютъра, екранното изображение не се променя. По този начин всяка една точка от решетката на монитора се оцветява с един и същи цвят. Когато този цвят е ярък, съществува опасност от изхабяване на съответните клетки на екрана. За да се предотврати това в Microsoft Windows има специална програма, която се задейства автоматично след определен период от време. Тя се нарича Screen saver и представлява анимирано изображение, което се разполага на целия екран.



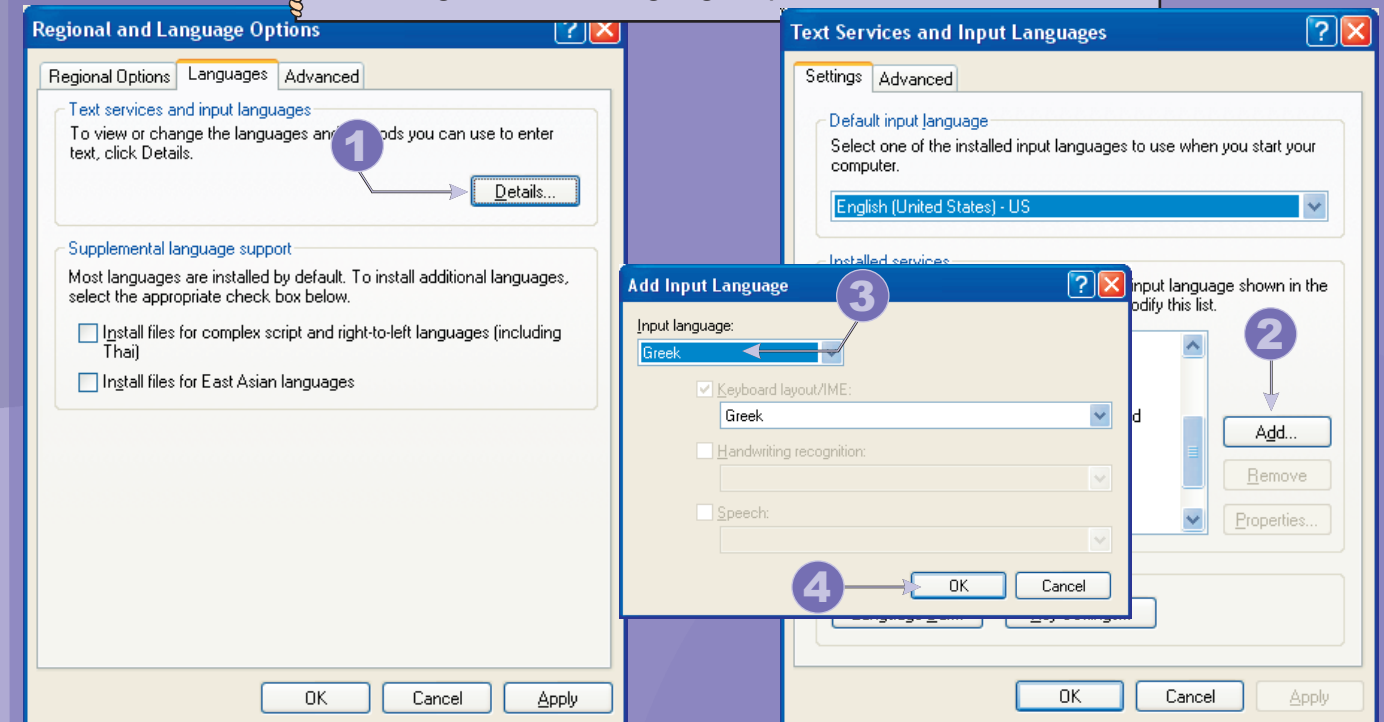
9 Проверете дали софтуерно е позволено използването на микрофона.

Диалоговият прозорец Volume Control се отваря чрез двойно щракване върху иконата

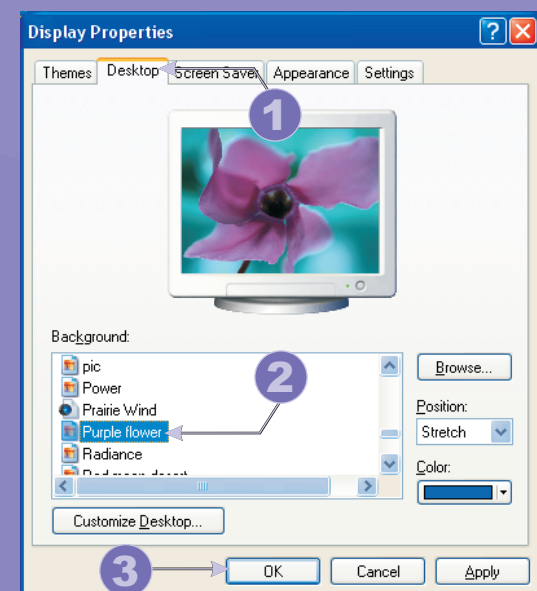


10 Добавете към стандартите за клавиатурна подредба стандарт за гръцки език.

Добавянето на клавиатурна подредба става чрез приложението Regional and Language Options в Control Panel.



8 Променете изгледа на работната площ.



От полето Position можете да изберете дали картинката да бъде разпъната до размера на целия екран (Stretch), поставена в центъра (Center) или ако е по-малка от размера на екрана - да бъде разположена в оригиналния си размер няколко пъти (Tile). С помощта на бутона Browse можете да зададете за изглед на Desktop избрана от вас картинка.