

4

Операции с файлове. Копиране на файл

Обикновено файловете, които потребителят създава на компютъра, са свързани с изпълнението на някаква задача, като създаване на отчет за извършените дейности, писане на писмо, изчертаване на схема, създаване на презентация за представяне на фирма. Често те се използват няколко пъти по различни поводи, като в тях се променят само някои данни. По този начин веднъж създадени файлове се използват многократно, като се пестят време и усилия на потребителите. Новите версии, които се създават, се запазват под ново име или на ново място, за да се запази и стария вариант на файла, тъй като може отново да бъде необходим.

През определен интервал от време, обикновено веднъж или два пъти в годината, потребителят решава да прегледа, какво от нещата, които е създал на компютъра са му необходими, кои трябва да се пазят за архив

и кои трябва да се изтрият. За да извърши тази операция, той трябва да разполага с програма за управление на файловата система. Всяка операционна система има такава програма. В Microsoft Windows тя е Windows Explorer.

Програмата за управление на файловата система позволява на потребителя да:

- създава папки;
- копира файлове;
- премества файлове;
- изтрива файлове;
- преименува файлове.

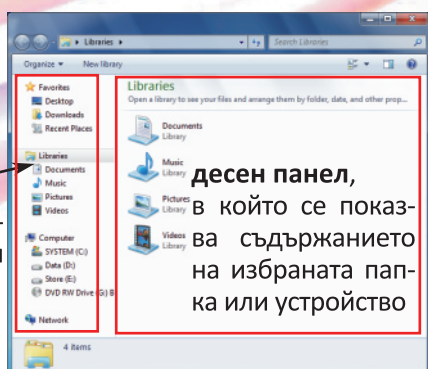
Всяка една от тези дейности е свързана с изпълнението на определена последователност от стъпки. Някои от тях могат да бъдат реализирани като се изберат команди от меню, чрез използване на клавишна комбинация от клавиатурата или като се извършат действия с мишката.

- 1** Заредете програмата **File Explorer** (във версия на Windows 2007 програмата се нарича **Windows Explorer**).

- 2** Изберете папката **Documents** от левия панел на File Explorer.

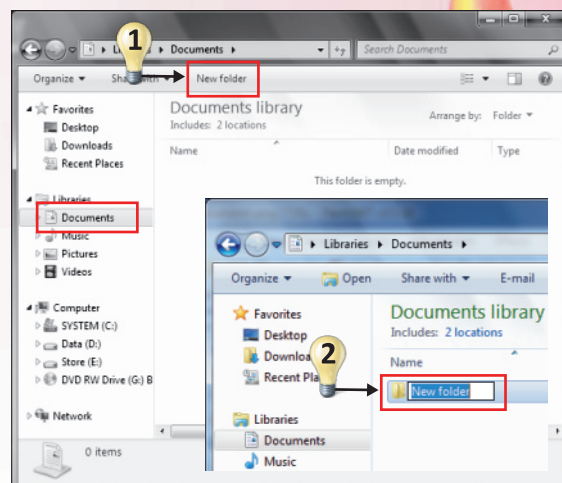
- 3** Създайте подпапка **ба** (или с буква, която съответства на Вашата паралелка) на **Documents**.

ляв панел, в който се показват устройствата и по-важните папки



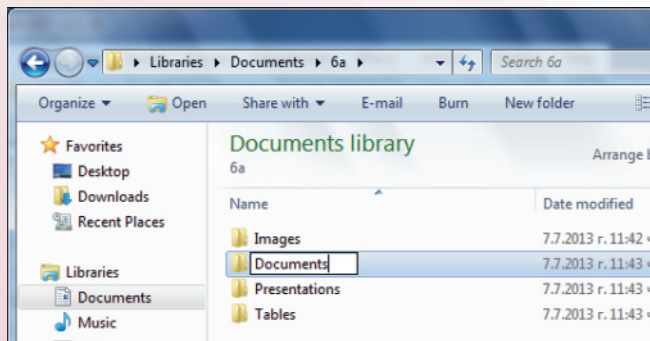
десен панел, в който се показва съдържанието на избраната папка или устройство

Бърз начин за зареждане на File (Windows) Explorer е като се използва клавишната комбинация **Windows + E**. Това означава, че се натиска и задържа клавиша **Windows** и едновременно се натиска клавиша **E**.

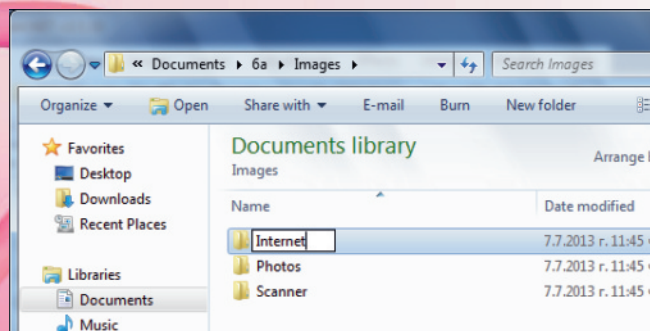


В появилото се поле **New Folder** се въвежда името на папката от клавиатурата.

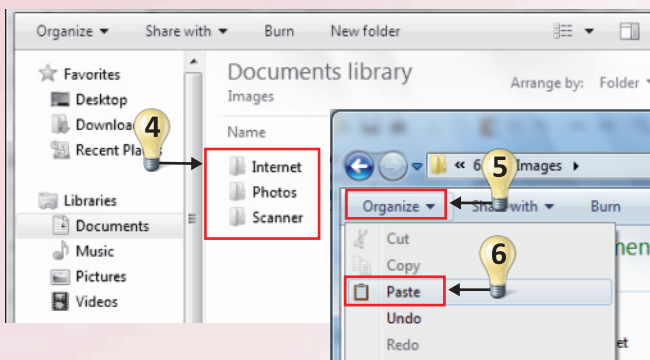
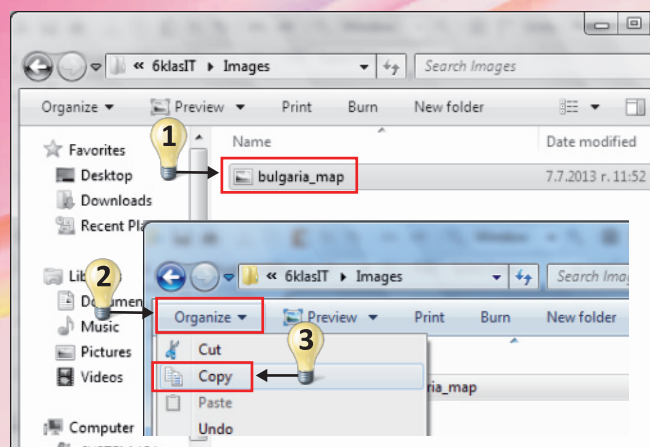
4 Създайте в папката **6a** подпапките **Images, Presentations, Tables, Documents.**



5 В папката **Images** създайте подпапките **Scanner, Photos** и **Internet.**

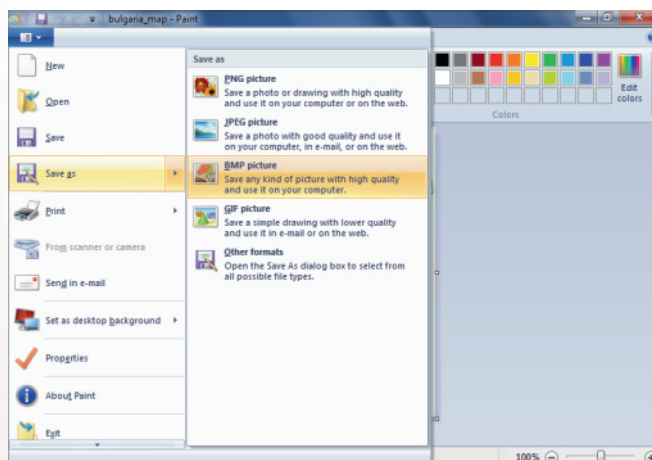


6 Копирайте файла **Bulgaria_map**, който се намира в папката **Images**, която е подпапка на **6klasIT** в компакт диска, в папката **Images**, която създадохте в задача 4.



7 Заредете файла **Bulgaria_map** в програмата **Paint.**

8 Запазете файла под същото име на същото място, но с разширение **BMP.**



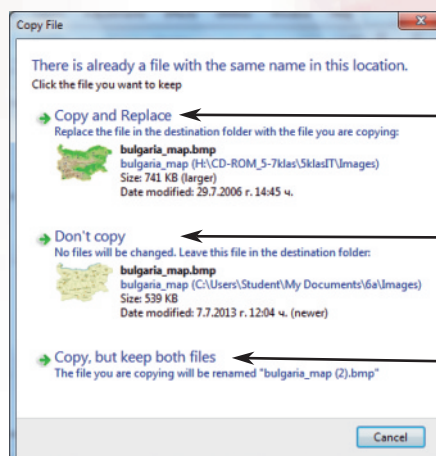
9 Запазете файла под същото име на същото място, но с разширение **PNG.**

10 Сравнете размера на всеки един от трите файла с различно разширение.



Файловият формат влияе върху размера на файловете, тъй като по различен начин се запазва информацията.

11 Копирайте файла **Bulgaria_map** от папката **Images**, която е подпапка на **6klasIT** в компакт диска, в папката **Images**, която създадохте в задача 4.



ще се замени файлът от папката с този, който се копира

ще се прекрати копирането на файла

файлът ще се копира, но под друго име