



Операционна система. Настройки на потребителски интерфейс

Потребителят комуникира с компютъра посредством набор от програми, които му позволяват от една страна да подава команди чрез външни устройства, като мишка и клавиатура, а от друга да вижда по разбираем за него начин реакцията на компютърната система, която най-често се изобразява на екрана на монитора. По този начин, когато той натисне клавиш с буква от клавиатурата, на екрана му се показва съответната буква, в зависимост от активната клавиатурна подредба.

За тази комуникация се грижи така наречената **операционна система** (ОС). Тя се инсталира на всеки компютър и представлява съвкупност от програмни средства. ОС изпълнява няколко основни задачи – улеснява диалога с потребителя, осигурява безпроблемната работа между различните периферни устройства и части на компютърната система, отговаря за съхранението на данните и програмите, като ги организира във **файлова структура**. Файловата структура е организирана йерархично (дървовидно). Съвкупността от програми, които са част от операционната система, и чрез които потребителят може да прави различни нейни настройки са организирани в така наречения **контролен панел**.

Съществуват различни операционни системи, като по-известните от тях са: Windows, Apple, Linux и Android. Всяка една от операционните системи има различни версии, тъй като с времето те се развиват и обогатяват по отношение на своята функцио-

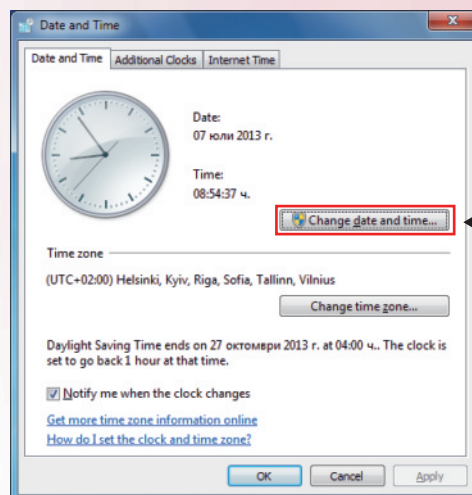
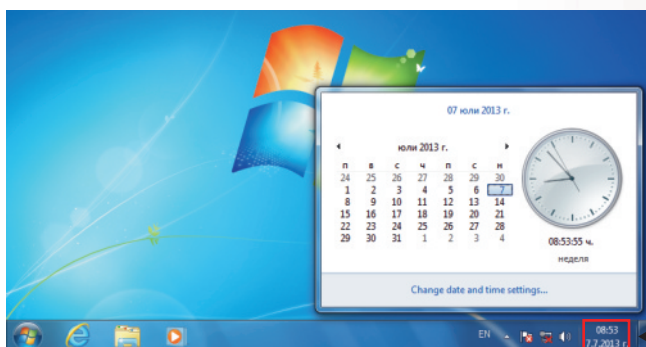
налност. В този учебник се разглежда работата с операционната система на компанията Microsoft – Windows.

Microsoft Windows дава възможност да правите редица настройки на работната среда, така че те да съответстват в най-голяма степен на вашите лични предпочитания. Можете да настройвате системното време, което показва компютъра. То има важно значение, тъй като се записва като част от информацията във файловете, създадени от вас. Ето защо е необходимо винаги да бъде актуално към текущия ден и час. Можете да промените и важни настройки на екрана на монитора, като например големината (резолюцията), честота на опресняване (колко бързо да се обновява) и цялостната визия на картината на екрана. Подходящо избраните стойности на тези характеристики са от важно значение, както за образа, така и за предотвратяване на умората на очите. Когато работите със звук, важно значение има подходящо избраните сила на звука и баланс, които също се настройват в операционната система.

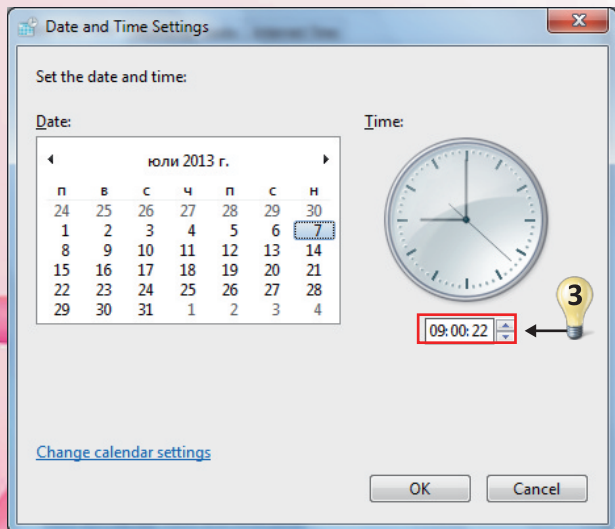
Операционната система позволява да въвеждате текст на няколко езика, като потребителят може да добавя или премахва език за въвеждане. От друга страна, за един и същи език може да се избере различен начин за подредба на буквите по клавиатурата и така да се даде възможност за писане по два различни стандарта, какъвто е случаят с БДС и фонетичния стандарт (QWERTY).



Настройте системния часовник да показва един час назад.

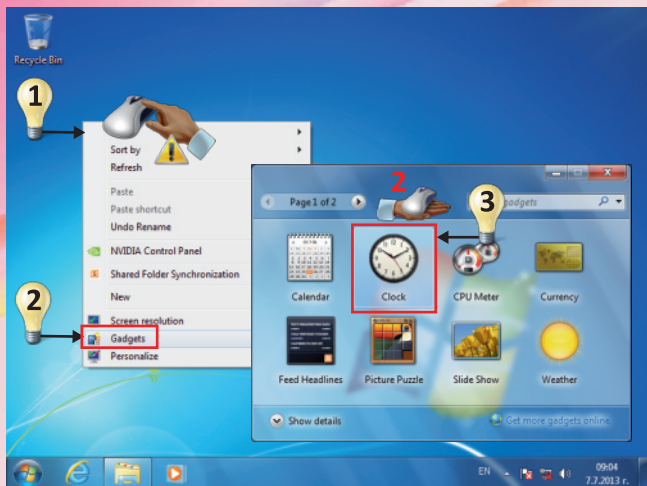


При избор на бутона за настройка е възможно да се появи прозорец, който да изисква въвеждане на парола за достъп до тези настройки. Тази парола се знае от администратора на компютърната система.



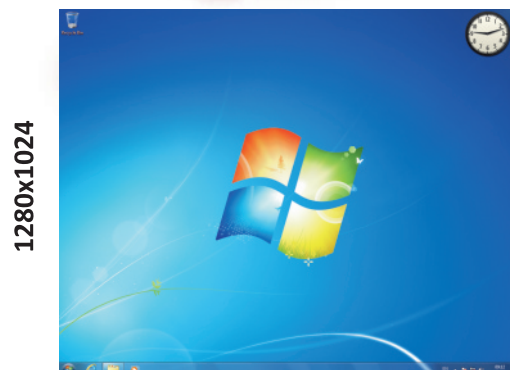
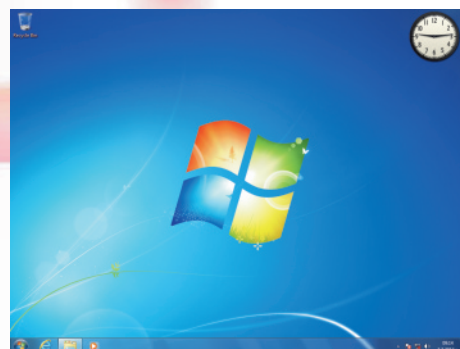
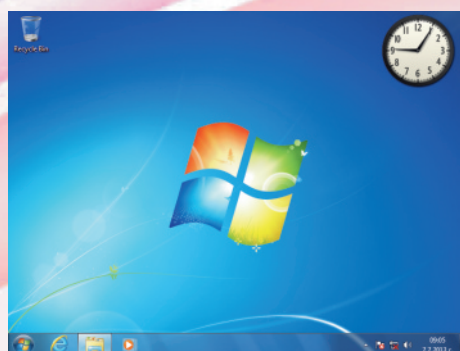
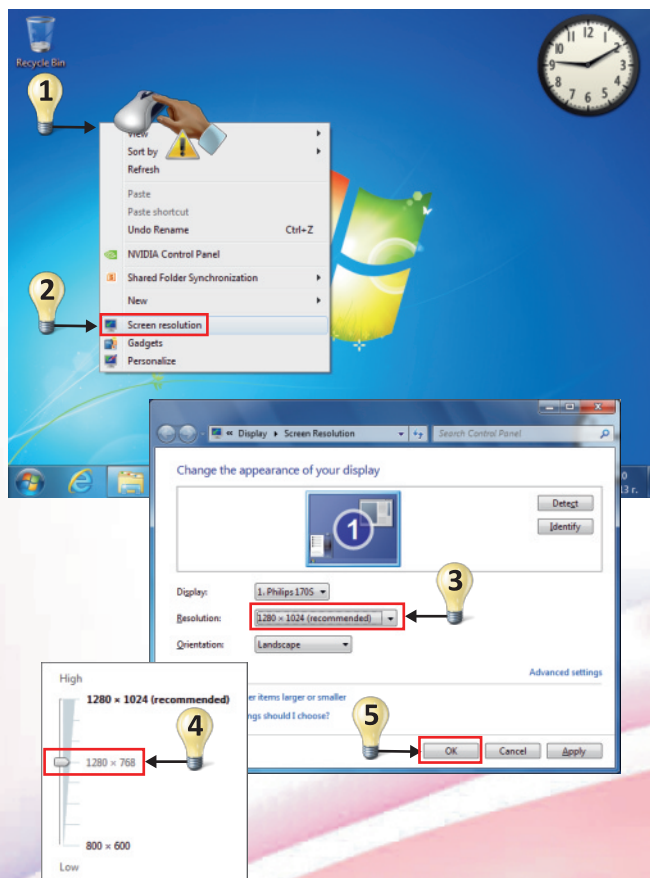
2 Проверете дали е избрана правилната часова зона за България и ако не е – задайте я.

3 Поставете часовник в горния десен ъгъл на работния плот.

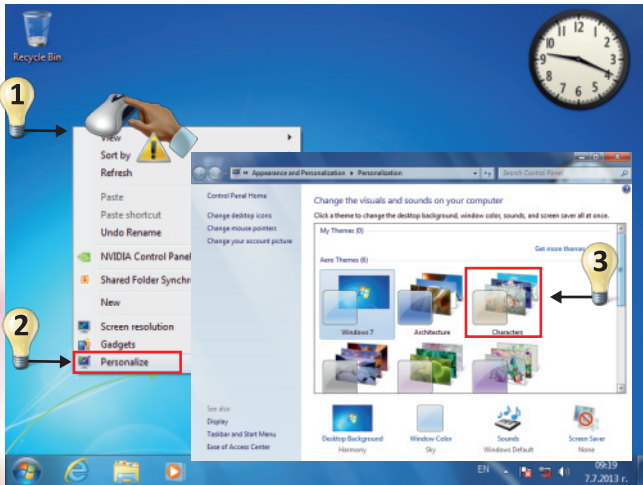


4 Променете резолюцията на екрана на монитора.

Резолюцията показва, колко точки по хоризонтала и колко точки по вертикала могат да се изобразят на екрана на монитора.



5 Променете цялостната визия на екрана.

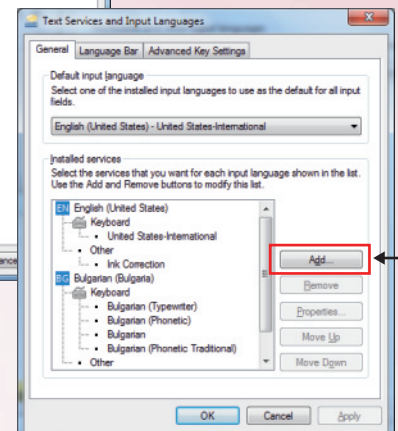
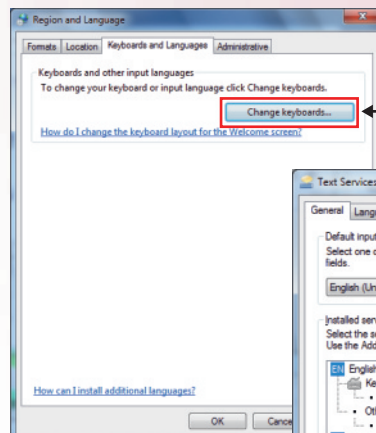
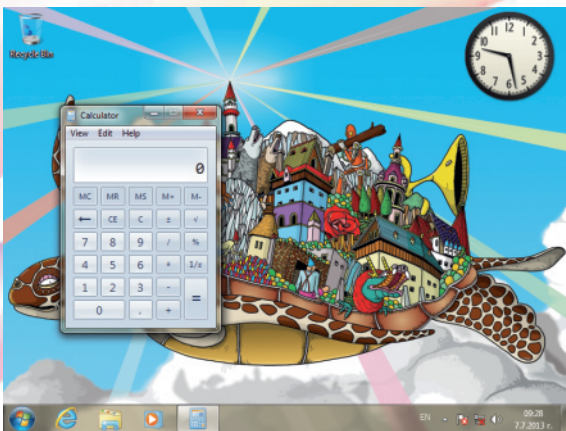
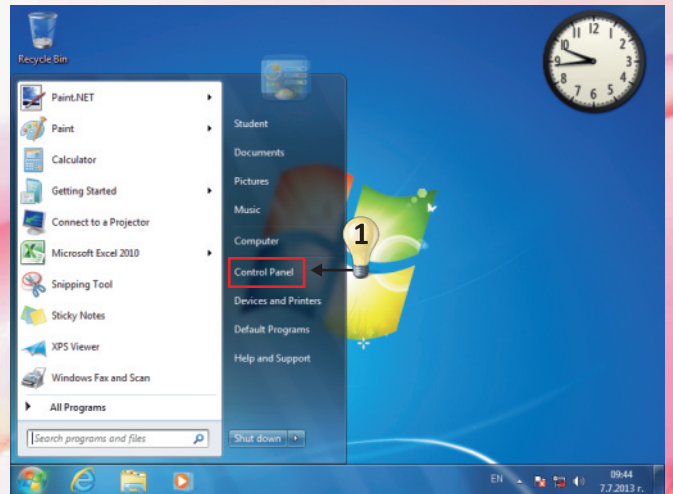
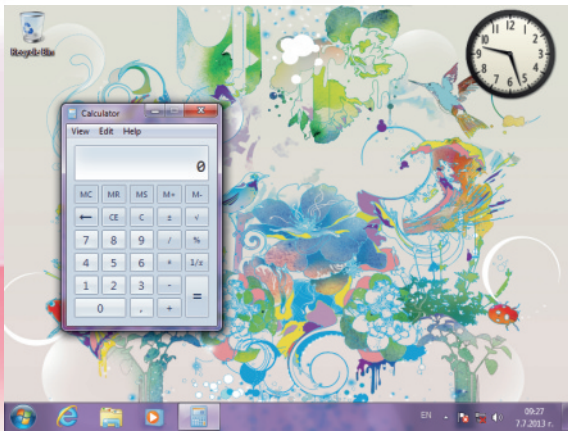


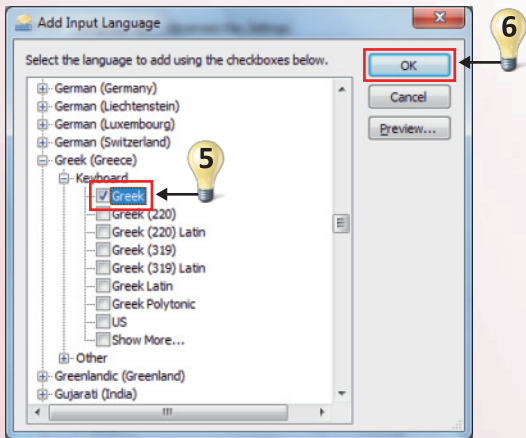
Как се променя само картинката на работния плот, можете да видите във видеоклипа **ChangeDesktopPicture** в папката **Video**, която е подпапка на **6klasIT**.



6 Добавете към клавиатурните подредби стандарт за гръцки език.

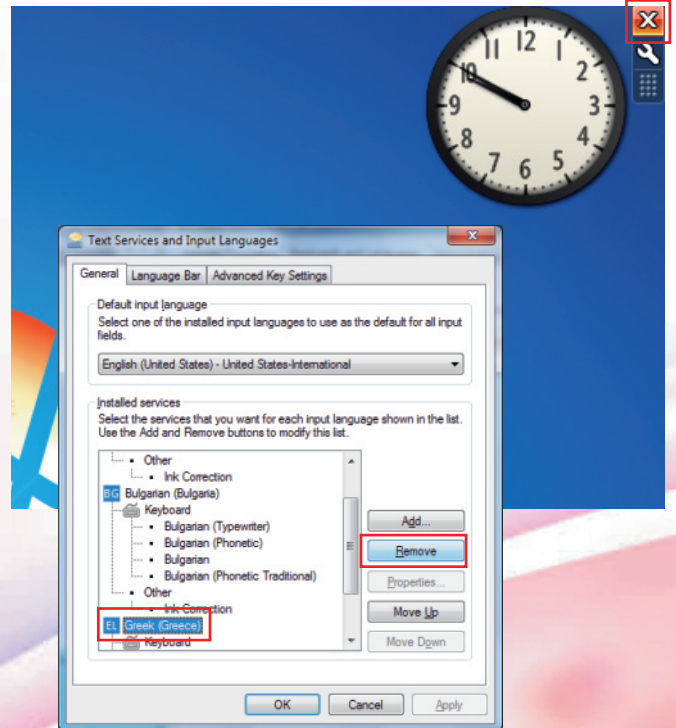
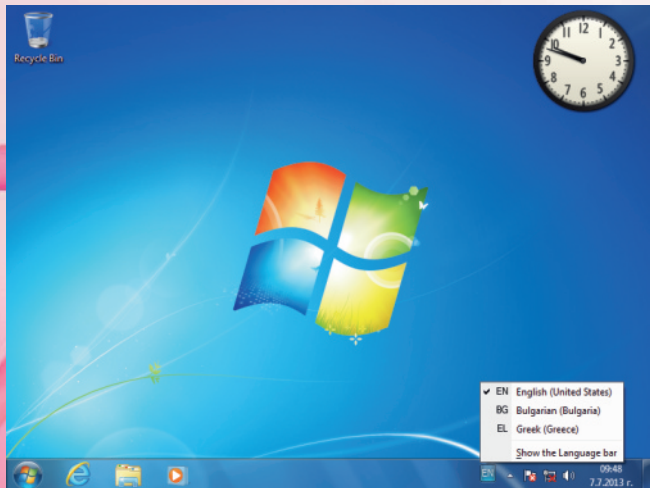
Всички настройки на операционната система са достъпни през специално приложение, наречено **контролен панел (Control Panel)**.



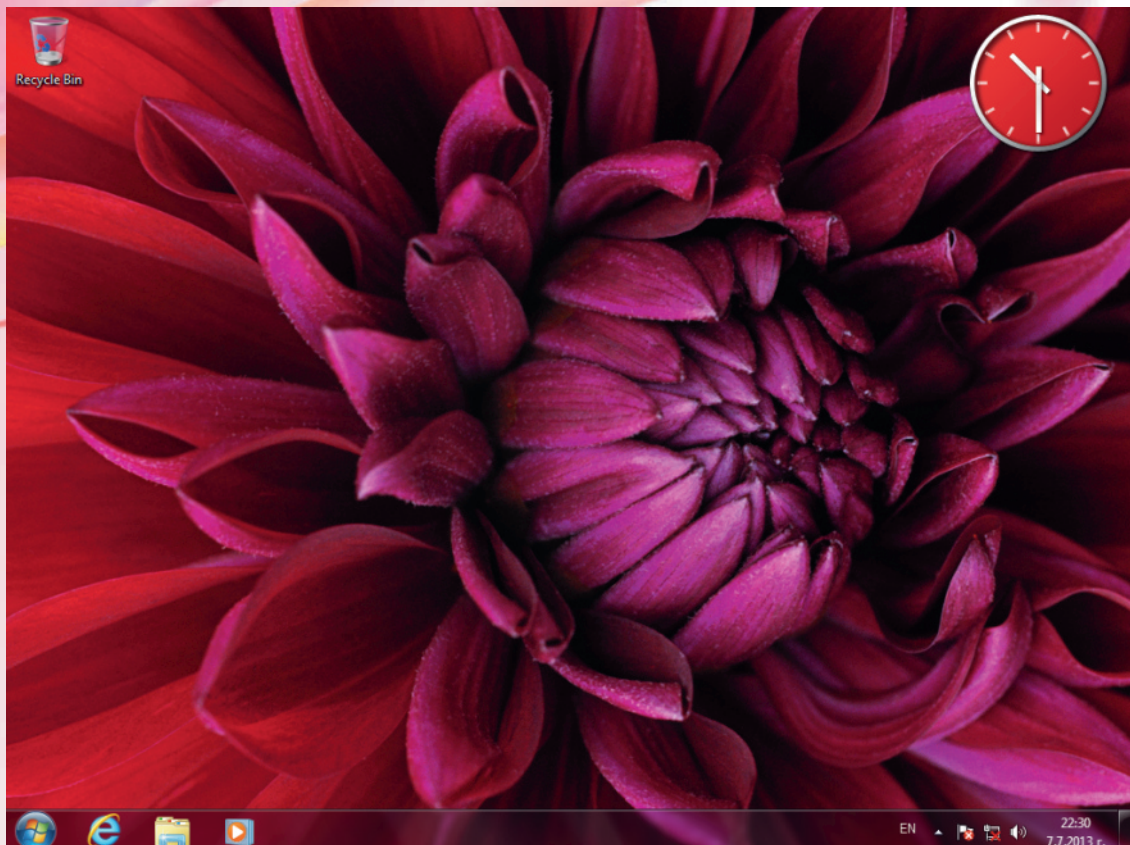


7

Възстановете точното системно време, премахнете часовника от работния плот, възстановете цялостната визия на екрана и махнете стандарта за гръцки език от клавиатурните подредби.

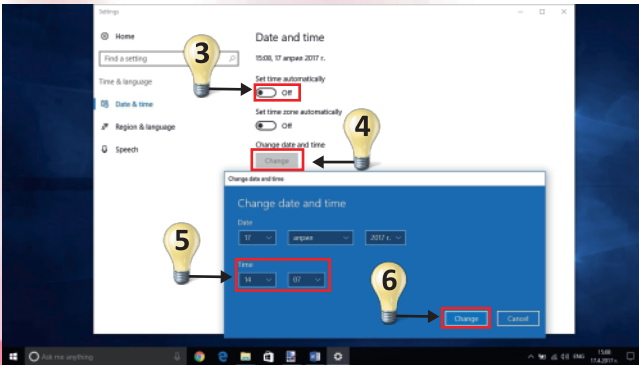
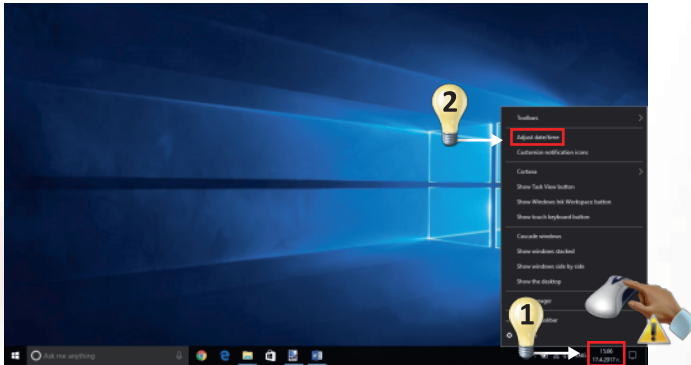


Настройте работния екран да изглежда така:

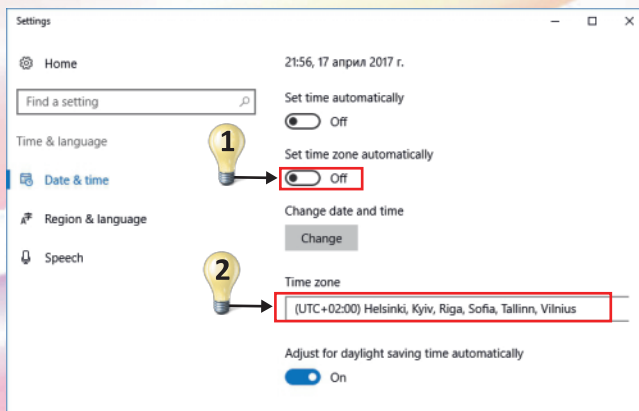




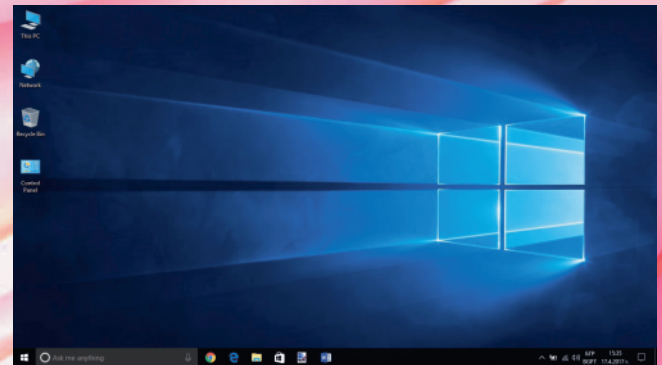
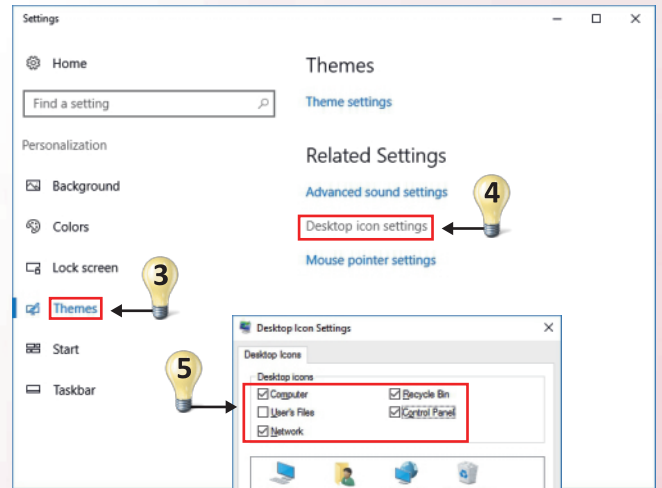
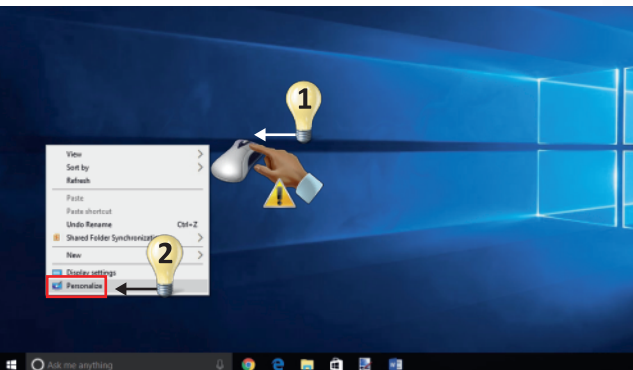
Настройте системния часовник да показва един час назад.



2 Проверете дали е избрана правилната часова зона за България и ако не е – задайте я.

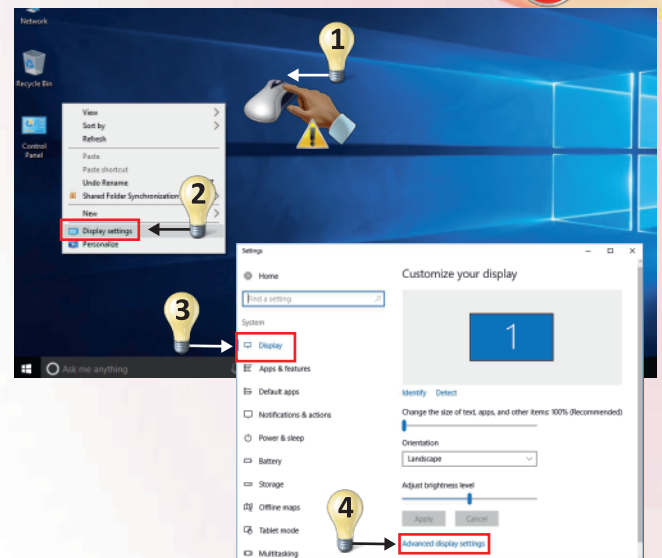


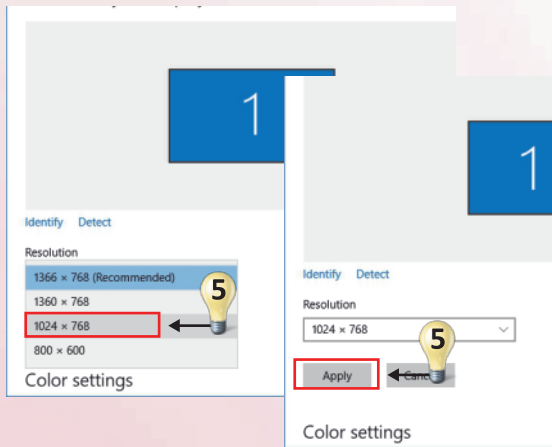
3 Задайте иконите **Computer**, **Recycle Bin**, **Network** и **Control Panel** да се показват на работния плот на компютъра.



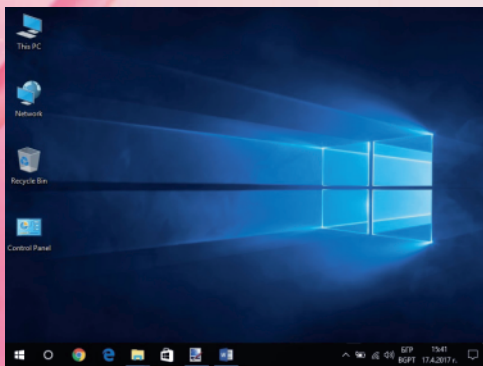
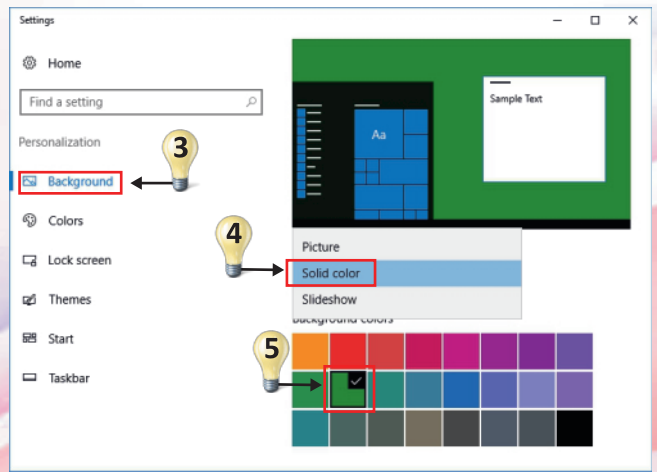
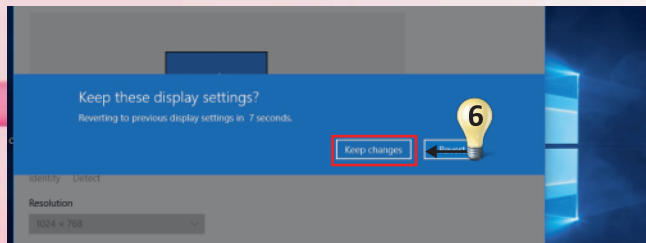
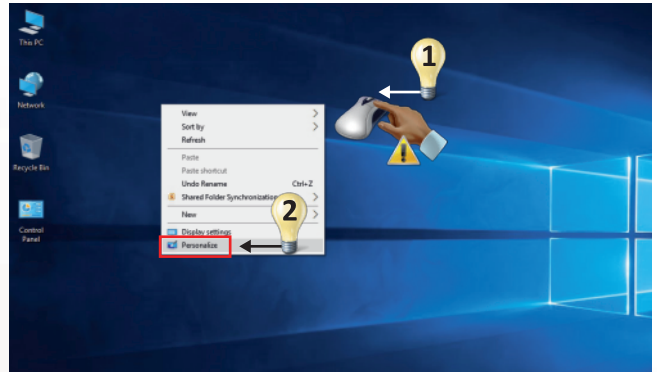
4 Променете резолюцията на екрана на монитора.

Резолюцията показва, колко точки по хоризонтала и колко точки по вертикала могат да се изобразят на екрана на монитора.

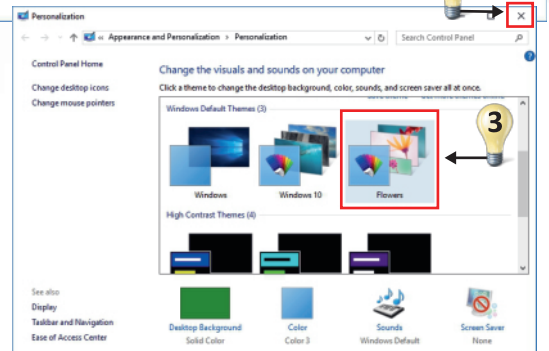
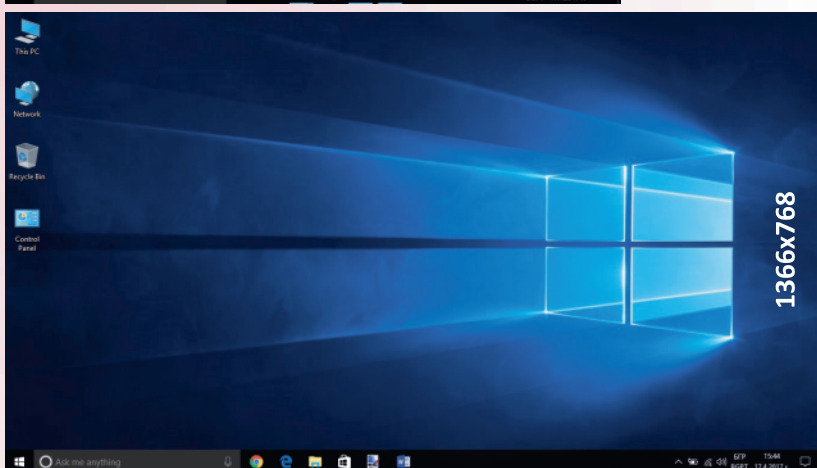
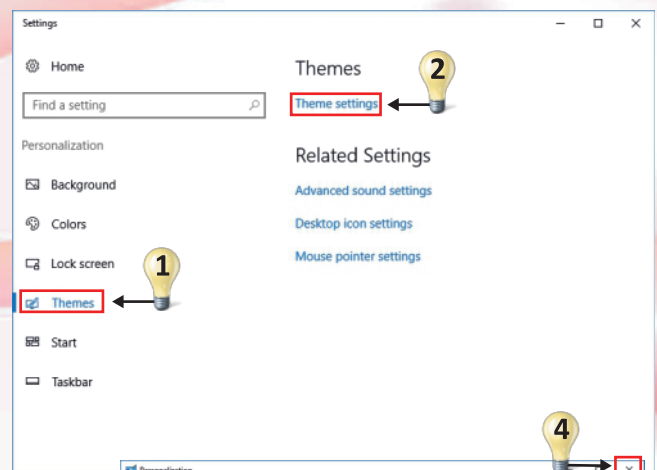




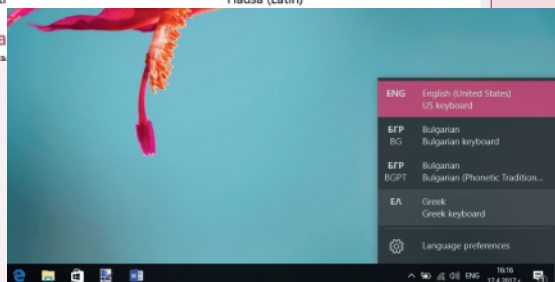
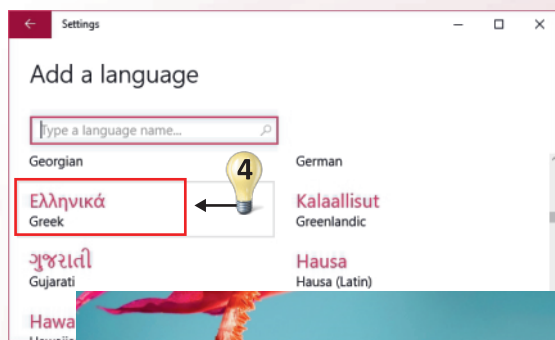
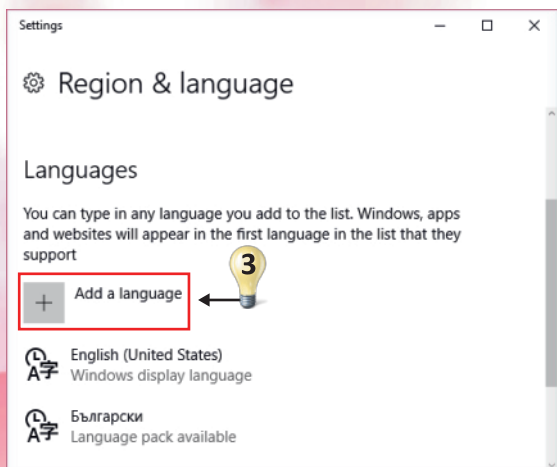
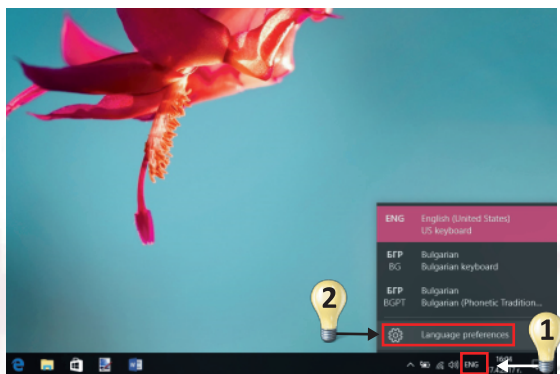
5 Задайте пътен цвят по избор за фон на работния плот.



6 Променете цялостната визия на екрана като зададете темата **Flowers**.



7 Добавете към клавиатурните подредби стандарт за гръцки език (Greek).



8 Възстановете точното системно време.

9 Задайте за цялостна визия на екрана темата **Windows**.

10 Премахнете стандарта за гръцки език от клавиатурните подредби.

11 Скрийте иконите **Network** и **Control Panel** от работния плот.



Настройте работния екран да изглежда така:

